



MOTORSPORT
SPIRIT TO WIN

VIOS

ONE **MAKE** RACE 2018

HAND BOOK



arto
SUPPLEMENTARY REGULATIONS

TOYOTA VIOS / VIOS LADY ONE MAKE RACE 2018

วัตถุประสงค์	2
รายชื่อคณะกรรมการดำเนินการแข่งขัน	3
กฎกติกาการแข่งขันทั่วไป	
1. ประเภทของการแข่งขัน	4
2. กำหนดการแข่งขัน	4
3. การจัดการแข่งขัน	4
4. คณะกรรมการจัดการแข่งขัน	
5. คุณสมบัติของผู้เข้าร่วมการแข่งขัน	5
6. คุณสมบัติรถแข่ง TOYOTA VIOS / VIOS LADY ONE MAKE RACE	5-6
7. ค่าสมัคร / หลักฐานการรับสมัคร	6
8. รางวัล	6
9. การเก็บคะแนนสะสม	7
10. การโฆษณา / ตำแหน่งติดสติ๊กเกอร์บังคับ	7-8
11. การประมุมนักแข่ง	9
12. วิธีการดำเนินการแข่งขัน	9-10
13. การนับผลผู้จบการแข่งขัน	10-11
14. การปรับโทษ	12
15. การประท้วง	12
กติกาด้านเทคนิค	
1. การตรวจสอบสภาพ	13
2. ตัวถัง	13
3. เครื่องยนต์	14
4. ระบบขับเคลื่อน	15
5. ระบบกันสะเทือน	15
6. ระบบเบรค	15
7. ระบบบังคับเลี้ยว	15
8. ท่อไอเสีย	15
9. น้ำมันเชื้อเพลิง	16
10. ล้อและยาง	16
11. น้ำหนักรถ	16-1
12. ความสูงใต้ท้องรถ	17
13. เบอร์รูดแข่ง	17
14. อุปกรณ์เพื่อความปลอดภัย	17-18
RACING PART OF TOYOTA VIOS / VIOS LADY ONE MAKE RACE 2018	19

TOYOTA VIOS ONE MAKE RACE 2018

U

บริษัท โตโยต้า มอเตอร์ ประเทศไทย จำกัด ร่วมกับ บริษัท ทีอาร์ดี (ไทยแลนด์) จำกัด จัดการแข่งขันรถยนต์ TOYOTA VIOS ONE MAKE RACE 2018 เพื่อเป็นการทดสอบสมรรถนะของรถยนต์ TOYOTA VIOS ซึ่งเป็นรถยนต์ที่ได้รับความนิยมอย่างสูงในประเทศไทย มาใช้ทำการแข่งขัน ทั้งนี้เพื่อมุ่งหวังที่จะทำการพัฒนารถยนต์ TOYOTA VIOS ให้เหมาะสมกับประเทศไทยให้มากที่สุด เพื่อผลประโยชน์ของผู้บริโภคเป็นหลัก การแข่งขันจะจัดขึ้นรวม 5 สนามในปี 2561

วัตถุประสงค์

1. ส่งเสริมกีฬาการแข่งขันรถยนต์มอเตอร์สปอร์ตให้เป็นที่รู้จักแพร่หลาย
2. เสริมสร้างนักกีฬาแข่งรถยนต์รุ่นใหม่เข้าสู่วงการแข่งรถในประเทศไทยให้มากขึ้น
3. เพื่อเป็นการพัฒนาทักษะฝีมือชาวไทยสู่ระดับชาติและนานาชาติต่อไป
4. เพื่อเป็นการพัฒนาเทคโนโลยีของรถยนต์ TOYOTA VIOS
5. เพื่อให้ผู้ใช้รถยนต์ TOYOTA VIOS มีโอกาสได้เข้าร่วมกับการแข่งขันรถยนต์ อันจะเป็นการสร้างสัมพันธ์ที่ดีระหว่างบริษัทกับผู้ใช้รถและระหว่างผู้ใช้รถด้วยกัน

ผู้จัดการแข่งขัน (Organizer)

บริษัท โตโยต้า มอเตอร์ ประเทศไทย จำกัด

TOYOTA

ผู้ดำเนินการแข่งขัน (Promoter)

บริษัท ทีอาร์ดี (ไทยแลนด์) จำกัด

 Racing Development
TRD

รายชื่อคณะกรรมการจัดการแข่งขัน

ประธานจัดการแข่งขัน

มร.มิจิโนบุ ชิงาตะ	บริษัท โตโยต้า มอเตอร์ ประเทศไทย จำกัด
คุณวุฒิมกร สุริยะฉันทนานนท์	บริษัท โตโยต้า มอเตอร์ ประเทศไทย จำกัด
มร.เคนจิ ซาคาคิ	บริษัท โตโยต้า มอเตอร์ ประเทศไทย จำกัด
คุณรุ่งโรจน์ ชันชะลิต	บริษัท โตโยต้า มอเตอร์ ประเทศไทย จำกัด

ที่ปรึกษาการแข่งขัน

คุณภีมะ ฮัตตะเจสสัน	บริษัท โตโยต้า มอเตอร์ ประเทศไทย จำกัด
คุณศุภกกร รัตนวราหะ	บริษัท โตโยต้า มอเตอร์ ประเทศไทย จำกัด

ผู้อำนวยการแข่งขัน

คุณสุทธิพงษ์ สมิตชาติ	บริษัท ทีอาร์ดี (ไทยแลนด์) จำกัด
-----------------------	----------------------------------

ที่ปรึกษาเทคนิค

คุณสนธยา คุณปลื้ม	
ประธานคณะกรรมการกีฬาเยาวชนแห่งชาติ	ราชยานยนต์สมาคมแห่งประเทศไทย ในพระบรมราชูปถัมภ์

คณะกรรมการจัดการแข่งขัน

นายสนาม	คุณมนูสาสน์ ศรีพินา
เลขาธิการ	คุณอรุณรัตน์ โคจ้านงค์
รับสมัคร /ประสานงานนักแข่ง	คุณปราภาวดี มณีนพรัตน์
หัวหน้าฝ่ายตรวจสภาพ	นอ.วิเชียร กำเนิดเหมาะ

คณะกรรมการตัดสินพิเศษ (JUDGES OF FACT)

1. คุณสุทธิพงษ์ สมิตชาติ
2. คุณณัฐวุฒิ เจริญสุขะวัฒนะ
3. คุณณัฐพงษ์ ห่อทองคำ
4. คุณมานัต กุละपालานนท์

กฎ กติกา การแข่งขันทั่วไป

REGULATIONS FOR TOYOTA VIOS ONE MAKE RACE 2018

1. ประเภทของการแข่งขัน

เฉพาะรถยนต์ TOYOTA VIOS เท่านั้น เก็บคะแนนสะสมชิงแชมป์ TOYOTA VIOS ONE MAKE RACE โดยแบ่งกลุ่มนักแข่งออกเป็น 2 รุ่นคือ VIOS และรุ่น VIOS LADY

2. กำหนดการแข่งขัน

TMS Schedule 2018		
Round	Date	Circuit, country
สนามที่ 1	18 - 20 May 2018 18 - 20 พฤษภาคม 2561	Chiang Mai สนามกีฬาสมโภชเชียงใหม่ 700 ปี จ.เชียงใหม่
สนามที่ 2	29 Jun - 1 July 2018 29 มิถุนายน - 1 กรกฎาคม 2561	Buriram สนามช้างอินเตอร์เนชั่นแนลเซอร์กิต จ.บุรีรัมย์
สนามที่ 3	11 - 15 July 2018 11 - 15 กรกฎาคม 2561	Bang Sean ริมหาดบางแสน จ.ชลบุรี
สนามที่ 4	21 - 23 September 2018 21 - 23 กันยายน 2561	Phuket สวนสาธารณะสะพานหิน จ.ภูเก็ต
สนามที่ 5	26 - 28 October 2018 26 - 28 ตุลาคม 2561	Buriram สนามช้างอินเตอร์เนชั่นแนลเซอร์กิต จ.บุรีรัมย์

หมายเหตุ : โปรแกรมการแข่งขัน วันและสถานที่ อาจมีการเปลี่ยนแปลงตามความเหมาะสม โดยจะแจ้งให้ทราบภายหลัง

3. การจัดการแข่งขัน

การแข่งขันรถยนต์ TOYOTA VIOS ONE MAKE RACE ประจำปี 2561 จัดขึ้นภายใต้การรับรองของราชยานยนต์สมาคมแห่งประเทศไทยในพระบรมราชูปถัมภ์ ตามกฎกติกาการกีฬาแห่งประเทศไทย (NCR) ของ ร.ย.ส.ท. และกฎกติกาสากล ส่วนที่อ้างถึง FIA (International Sporting Code) และกติกาการแข่งขัน Supplementary Regulations ฉบับนี้ รวมถึงกฎกติกา เทคนิค TOYOTA VIOS ONE MAKE RACE ประจำปี 2561 พร้อมทั้งประกาศเพิ่มเติมตามเอกสารหนังสือ Bulletins (ถ้ามี)

ผู้จัดการแข่งขันขอสงวนสิทธิ์ที่จะออกประกาศแก้ไขเพิ่มเติม โดยได้รับอนุญาตจาก ร.ย.ส.ท. ตามลำดับเหตุการณ์ และจัดส่งไปยังผู้เข้าร่วมแข่งขัน และ/หรือติดประกาศไว้ ณ ที่ทำการของโปรโมเตอร์ หรือ ณ สนามแข่งขัน นักแข่ง หรือทีมแข่งจะต้องรับผิดชอบในการตรวจสอบตลอดปีการแข่งขัน

4. คณะกรรมการจัดการแข่งขัน

- 4.1 ดำเนินการจัดการแข่งขันโดยบริษัท ทีอาร์ดี (ไทยแลนด์) จำกัด
- 4.2 คณะกรรมการดำเนินการแข่งขัน มีอำนาจหน้าที่ตามกฎหมายที่ระบุไว้ใน NCR ของ ร.ย.ส.ท.

5. คุณสมบัติผู้เข้าร่วมแข่งขัน

- 5.1 นักแข่งต้องเป็นผู้ถือใบอนุญาตขับรถแข่งของร.ย.ส.ท.ประเภท Circuit Events
 - 5.1.1 นักแข่งเกรด C คือ ผู้ที่ถือใบอนุญาตขับรถจาก ร.ย.ส.ท. รถยนต์ทางเรียบประจำปี 2561
 - 5.1.2 ห้ามนักแข่งประเภทรถยนต์แอสลิตและรถยนต์ทางเรียบที่มีเกอร์ดอยู่ในเกรด A ที่จัดโดยราชยานยนต์สมาคมแห่งประเทศไทยในพระบรมราชูปถัมภ์ลงร่วมทำการแข่งขัน
 - 5.1.3 นอกเหนือจากที่กล่าวมาแล้วข้างต้นให้ขึ้นอยู่กับดุลยพินิจของคณะกรรมการจัดการแข่งขัน
- 5.2 นักแข่งต้องลงทะเบียนเข้าแข่งขันจำนวนทั้งสิ้น 5 สนามในปี 2561 ส่วนนักแข่งที่ไม่ได้ลงทะเบียนแข่งขันทั้งปี (Non-registered) จะมีอันดับในการแข่งขันแต่ละสนาม แต่ไม่มีการเก็บคะแนนสะสมนักแข่ง Non-registered มีสิทธิ์ได้รับเงินรางวัลประจำสนามนั้น ๆ
- 5.3 เอกสารตามข้อ 5.1.1, 5.1.2 และเอกสารอื่น ๆ (ถ้ามีประกาศเพิ่มเติม) ต้องนำไปให้กรรมการตรวจสอบทุกสนามที่ทำการแข่งขันชิงแชมป์ประจำปี
- 5.4 นักแข่งที่จะทำการแข่งขันเพื่อเก็บคะแนนสะสมชิงแชมป์ประจำปี จะต้องลงทะเบียนก่อนการแข่งขันสนามแรกโดยค่าสมัครทั้ง 5 สนาม ผู้จัดการแข่งขันจะรับชำระเพียงครั้งเดียว 35,000 บาท เท่านั้น สำหรับนักแข่งที่ร่วมทำการแข่งขันตั้งแต่สนาม 2 เป็นต้นไป ไม่มีคะแนนเก็บ (Non-championship points)
- 5.5 นักแข่งทุกท่านต้องสวมชุดแข่งที่ได้มาตรฐาน FIA ตามที่ผู้จัดการแข่งขันจัดให้เท่านั้น รวมถึงต้องมีอุปกรณ์เซฟตี้ดังนี้

• ชุดนักแข่ง (Racing Suite)	• หมวกกันน็อค (Helmet)
• ถุงคลุมหน้า (Balaclavas)	• ถุงมือ (Racing Glove)
• รองเท้าแข่ง (Racing Boot)	• ถุงเท้าแข่ง (Racing Socks)
• เสื่อกันไฟชั้นใน (Base Liner/Underwear)	• อุปกรณ์ประคองปล้องกระดูกลำคอ (HANS)
• กางเกงชั้นใน (Base Liner/Underwear)	

6. คุณสมบัติรถแข่ง TOYOTA VIOS / VIOS LADY ONE MAKE RACE

- 6.1 ตัวถังชื่อ TOYOTA VIOS ที่ผลิตออกมาจากสายพานการผลิตของ บริษัท โตโยต้า มอเตอร์ ประเทศไทย จำกัด ตาม Chassis Number ที่กำหนดเท่านั้น และต้องติดตั้งอุปกรณ์ชุดแต่ง Racing Version ที่บริษัท ทีอาร์ดี (ไทยแลนด์) จำกัด กำหนดเท่านั้น
- 6.2 ให้อุปกรณ์ส่วนควบคุมมาตรฐานโรงงานผู้ผลิตเท่านั้นในทุก ๆ รุ่นการแข่งขันยกเว้นข้อกำหนดที่ให้ตกแต่งหรือเปลี่ยนแปลงชิ้นส่วนที่ผู้จัดกำหนดและมินิมัมเบอร์ของ TRD เท่านั้น ฝาฝืนมีโทษปรับออกจากการแข่งขัน
- 6.3 ตามกติกาเทคนิค ข้อ 3 หัวข้อ "เครื่องยนต์" เครื่องยนต์ต้องประกอบควบคุมมาจากโรงงานกับตัวถังใน ข้อ 6.1 เท่านั้นห้ามโมดิฟายเพิ่มเติมและ/หรือใช้ วัสดุชิ้นส่วนใด ๆ ที่ผิดสเปคไปจากผู้ผลิตโดยเด็ด
- 6.4 กล่อง E.C.U. ต้องเป็นของมาตรฐานเดิมประจำแบบห้ามโมดิฟายหรือดัดแปลงใดๆ โดยก่อนการแข่งขันรอบคัดเลือกแต่ละสนามจะมีการจับสลากกล่อง E.C.U. ทุกครั้ง

- 6.5 กรณีที่เครื่องยนต์เสียหายหรือเสื้อบูตเสียหายต้องเปลี่ยนเสื้อบูตจะต้องยื่นคำร้องแจ้งให้คณะกรรมการจัดการแข่งขันทราบพร้อมทั้งนำเครื่องยนต์ดังกล่าวมาให้กรรมการตรวจสภาพก่อน เพื่อทำการซีลเครื่องยนต์ใหม่
- 6.6 ผู้จัดฯ จะทำการตรวจวัดแรงม้าของรถแข่งทุกคันก่อนการแข่งขันแล้วเก็บไว้เป็นข้อมูลของรถคันนั้น ๆ

7. คำสมัคร / หลักฐานการรับสมัคร

- 7.1 คำสมัครต้องชำระตามวันและเวลาที่ผู้จัดฯ กำหนดไว้เท่านั้น
- 7.2 หลักฐานการรับสมัคร ประกอบด้วย
- 7.2.1 ใบสมัคร VIOS และ VIOS LADY
- 7.2.2 ใบอนุญาตขับรถแข่งของ รย.ส.ท. RAAT Competition License(Circuit Event)
- 7.2.3 รูปถ่ายหน้าตรงขนาด 1 นิ้วของนักแข่งแต่ละคน
- 7.2.4 ใบอนุญาตขับรถยนต์ของทางราชการที่ยังไม่ขาดอายุ ณ วันที่ทำการแข่งขัน
- 7.3 สถานที่รับสมัคร
- บริษัท ทีอาร์ดี (ไทยแลนด์) จำกัด
902 ถนนศรีนครินทร์ แขวงสวนหลวง เขตสวนหลวง กรุงเทพฯ 10250
โทรศัพท์ : 02-362-5397 / 097-949-8951 คุณเน๊ต
e-mail address : onemakrace.official@gmail.com

8. รางวัล

- 8.1 รางวัลประจำสนาม

อันดับ	เงินรางวัล	
	VIOS	VIOS LADY
1.	30,000 บาท	30,000 บาท
2.	20,000 บาท	20,000 บาท
3.	15,000 บาท	15,000 บาท
4.	10,000 บาท	-
5.	5,000 บาท	-
พร้อมด้วยรางวัลเกียรติยศ		

หมายเหตุ

1. นักแข่งต้องติดเครื่องหมายหรือตราผลิตภัณฑ์สินค้าที่ผู้จัดฯ กำหนดให้ติดบนชุดแข่งดังนี้ TOYOTA, Toyota Gazoo racing Thailand , arto,TRD , TOYO TIRES, SAMSUNG , MOTUL , CP, LENSU, SINGHA หากการขึ้นรับรางวัลไม่มีผลิตภัณฑ์ ซึ่งผู้จัดการแข่งขันกำหนดบนชุดแข่งต้องถูกปรับโทษ DQF
2. เงินรางวัลอาจมีการเปลี่ยนแปลงในกรณีที่รถแข่งไม่ครบจำนวนในแต่ละรุ่น
3. รถแข่ง 3 คันต่อ 1 รางวัล
4. ผู้ชนะ 3 อันดับแรกจะต้องเข้าร่วมแถลงข่าวต่อสื่อมวลชนภายหลังสิ้นสุดการแข่งขันรับรางวัลเป็นที่เรียบร้อย

8.2 รางวัลสำหรับผู้ชนะเลิศประจำปี 2561

นักแข่งที่เข้าร่วมแข่งขันครบ 5 สนาม และมีคะแนนสะสมสูงสุดอันดับ 1-5 ในการนับคะแนนรวมตลอดปี 2561 จะได้รับรางวัลดังนี้

อันดับ	เงินรางวัล	
	VIOS	VIOS LADY
1.	รถยนต์ TOYOTA Vios 1.5J/M/T พร้อมถ้วยรางวัล	รถยนต์ TOYOTA Yaris 1.2J/M/T พร้อมถ้วยรางวัล
2.	ตามคะแนนสะสม 1 คะแนน/1,000 บาท พร้อมถ้วยรางวัล	ตามคะแนนสะสม 1 คะแนน/1,000 บาท พร้อมถ้วยรางวัล
3.	ตามคะแนนสะสม 1 คะแนน/1,000 บาท พร้อมถ้วยรางวัล	ตามคะแนนสะสม 1 คะแนน/1,000 บาท พร้อมถ้วยรางวัล
4.	ตามคะแนนสะสม 1 คะแนน/1,000 บาท พร้อมถ้วยรางวัล	-
5.	ตามคะแนนสะสม 1 คะแนน/1,000 บาท พร้อมถ้วย	-

หมายเหตุ

นักแข่งที่มีคะแนนสะสมแต่ละสนามรวมทั้งปีของจำนวนรถทั้งหมด จะได้รับเงินรางวัลตามคะแนนสะสมรวม 1 คะแนน / 1,000 บาท ตามลำดับ

9. การเก็บคะแนนสะสม

9.1 คะแนนสะสมนับตั้งแต่สนามที่ 1 หลังประกาศผลอย่างเป็นทางการเสร็จสมบูรณ์แล้ว คะแนนในแต่ละอันดับ 1 – 10 มีดังนี้

TOYOTA VIOS / VIOS LADY							
อันดับ 1	ได้	20	คะแนน	อันดับ 6	ได้	6	คะแนน
อันดับ 2	ได้	15	คะแนน	อันดับ 7	ได้	4	คะแนน
อันดับ 3	ได้	12	คะแนน	อันดับ 8	ได้	3	คะแนน
อันดับ 4	ได้	10	คะแนน	อันดับ 9	ได้	2	คะแนน
อันดับ 5	ได้	8	คะแนน	อันดับ 10	ได้	1	คะแนน

9.2 ผู้เข้าร่วมการแข่งขันจะต้องเข้าร่วมการแข่งขันทั้งหมด 5 สนาม จึงจะมีสิทธิ์ได้รับรางวัลแชมป์ประจำปี

9.3 ในกรณีคะแนนสะสมเท่ากันหลังจากการแข่งขันสนามสุดท้ายสิ้นสุดลงแล้วให้ ใช้หลักเกณฑ์ตามลำดับดังนี้

- 9.3.1 เปรียบเทียบผู้ที่มีตำแหน่งดีกว่ามากกว่าใน 5 สนามเป็นผู้ชนะ
- 9.3.2 เปรียบเทียบผู้ที่ทำคะแนนได้มากกว่าในสนามแรกเป็นผู้ชนะ
- 9.3.3 เปรียบเทียบผู้ที่ทำคะแนนมากกว่าในสนามสุดท้ายเป็นผู้ชนะ
- 9.3.4 เปรียบเทียบแล้วยังเท่ากันอีกให้จับสลาก

10. การโฆษณา / ตำแหน่งติดสติ๊กเกอร์บังคับ

- 10.1 ผู้เข้าแข่งขันสามารถติดสติ๊กเกอร์โฆษณาได้ทุกสินค้า โดยไม่ซ้ำซ้อนกับผู้สนับสนุนรายการและไม่ขัดต่อกฎหมายในการแพร่ภาพทางโทรทัศน์หรือขัดต่อศีลธรรมและกฎหมายที่ระบุ
- 10.2 รถแข่งทุกคัน ต้องไม่ติดสติ๊กเกอร์ของผลิตภัณฑ์ที่เป็นคู่แข่งของผลิตภัณฑ์โตโยต้าและผู้ร่วมสนับสนุนการแข่งขัน
- 10.3 รถยนต์ที่เข้าร่วมแข่งขันทุกคันจะต้องติดสติ๊กเกอร์ของผลิตภัณฑ์โตโยต้าและผู้ร่วมสนับสนุนให้ถูกต้องตามตำแหน่งที่ระบุไว้ตามรูปข้างล่างนี้

ตำแหน่งติดสติ๊กเกอร์

TOYOTA VIOS / VIOS LADY ONE MAKE RACE 2018 OFFICIAL STICKER POSITION



11. การประชุมนักแข่ง

นักแข่งทุกคน ต้องเข้าร่วมประชุมก่อนทำการจับเวลารอบคัดเลือก (Qualify) ก่อนทำการแข่งขันของทุกสนามโดยถือเป็นข้อปฏิบัติอย่างเคร่งครัด หากผู้ใดไม่เข้าร่วมประชุมให้ต่อท้ายแถวการแข่งขันในสนามนั้น ๆ

12. ระบบการแข่งขັນ

- 12.1 รถแข่งทุกคันจะต้องเข้าตรวจสอบสภาพตามกติกาเทคนิคและทำการซีลเครื่องยนต์ก่อนทำการแข่งขันสนามแรกของปี 2561 โดยช่างเทคนิคของบริษัท โตโยต้า มอเตอร์ ประเทศไทย จำกัด และ บริษัท ทีอาร์ดี (ไทยแลนด์) จำกัด กรรมการมีสิทธิ์เรียกตรวจรถแข่งชั้นในรายการได้
- 12.2 จำนวนรอบในการแข่งขัน แต่ละสนามมีระยะทางความยาวไม่เกิน 50 กิโลเมตร หรือขึ้นกับความยาวของสนามเฉพาะกิจ ซึ่งจะประกาศเป็นกติกาเฉพาะกาลให้ทราบภายหลัง
- 12.3 ผู้เข้าแข่งขัน จะต้องศึกษารายละเอียดเพิ่มเติมในกติกาเทคนิคของ TOYOTA VIOS ONE MAKERACE ประจำปี 2561
- 12.4 การตรวจสอบสภาพรถแข่ง รถแข่งทุกคันจะต้องผ่านการตรวจสอบสภาพก่อนทำการแข่งขันจับเวลาภายหลังจบการแข่งขันรถแข่งทุกคันจะต้องผ่านการชั่งน้ำหนัก พร้อมทั้งตรวจสอบสภาพอุปกรณ์เพื่อความปลอดภัย
- 12.5 ระเบียบวินัยการใช้สนามสัญญาณธงสัญญาณไฟให้เป็นไปตามกติกา สนามตาม International Sporting Code
- 12.6 การจับเวลารอบคัดเลือกใช้ระบบจับเวลารวมนักแข่งสามารถเข้าสนามเพื่อจับเวลาได้ครั้งเดียวโดยจะให้ได้เวลาของตนเองนั้นจะต้องวิ่งให้ได้รอบ(จึงจะมีเวลาเพื่อจัดลำดับสตาร์ท)เมื่อรถออกจากสนามให้ถือว่าเวลาของการจับเวลาของรถคันนั้น ๆ หดลง และให้นักแข่งนำรถของตน เข้าชั่งน้ำหนักที่บริเวณตรวจสอบสภาพทันที
โทษปรับ :
 - ถ้าเข้า Pit ในขณะที่จับเวลารอบคัดเลือก และยังวิ่งไม่ได้ 3 รอบ ไม่มีเวลาในการจับเวลานั้น ๆ ตำแหน่งสตาร์ทไปต่อท้ายแถว
 - ถ้าเข้า Pit ในขณะที่จับเวลารอบคัดเลือกวิ่งได้ 3 รอบ แล้วและไม่ออกไปวิ่งอีกได้เวลาที่ตีที่สุดใน 3 รอบที่วิ่งมาแล้ว
 - ถ้าเข้า Pit ในขณะที่จับเวลารอบคัดเลือกแล้วออกไปวิ่งอีก ถูกปรับต่อท้ายแถว
- 12.7 หากผลการจับเวลารอบคัดเลือกของนักแข่งคนใดที่มีเวลาเท่ากันให้จับเวลาตำแหน่งสตาร์ทก่อน - หลัง
- 12.8 จำนวนรถแข่งบนตำแหน่งสตาร์ทอย่างมากต้องไม่เกิน 30 คัน
- 12.9 ลำดับการจับเวลาให้เรียงลำดับตามคะแนนสะสมประจำปีของปีนั้น ๆ
- 12.10 การตัดซีล เปลี่ยนเครื่องยนต์-เปลี่ยนเกียร์ เพียงท้าย ให้ทำหนังสือคำร้องถึงผู้จัดการแข่งขันเป็นลายลักษณ์อักษรเท่านั้น
- 12.11 อนุญาตให้ทีมแข่งติดต่อประสานงานนักแข่งด้วย Pit Board เท่านั้น อนุญาตให้ใช้อุปกรณ์การสื่อสารทุกชนิดในขณะที่จับเวลารอบคัดเลือกและระหว่างทำการแข่งขันหากฝ่าฝืนในระหว่างจับเวลารอบคัดเลือกให้ปรับตำแหน่งต่อท้ายแถวและหากฝ่าฝืนในระหว่างทำการ แข่งขันมีโทษปรับให้ออกจากการแข่งขัน

- 12.12 กรณีนักแข่งขับผ่านจุด Yellow Zone ห้ามนักแข่ง แชนจรถคันที่อยู่ด้านหน้าโดยเด็ดขาดมิฉะนั้นจะถูกปรับโทษ 60 วินาที โดยให้นำมาบวกเพิ่มกับเวลา ที่ทำได้ในระหว่างแข่งขัน ยกเว้น กรณีที่รถคันหน้าประสบปัญหาเครื่องยนต์หรืออุปกรณ์ส่วนต่างๆของรถเกิดการขัดข้อง
- 12.13 SPEED PIT LANE
 - กรณีที่ใช้ความเร็วเกิน 30 km/h ในบริเวณ PIT LANE จะถูกปรับโทษเป็นเงิน 1,000.- บาท
- 12.14 JUMP START
 - กรณี Jump Start ให้ปรับโทษ Stop and go หรือปรับบวกเวลาเพิ่ม 20-60 วินาที (นักแข่งไม่มีสิทธิ์ประท้วงใดๆ ทั้งสิ้น)
- 12.15 การเก็บรถที่ Parc Ferme (บริเวณเก็บกักรถ) ห้ามนักแข่ง ทีมแข่ง หรือผู้ใดนำรถออกจากที่เก็บรถโดยเด็ดขาด เว้นเสียแต่จะได้รับอนุญาตจากนายสนามเท่านั้น มิฉะนั้น จะถูกปรับโทษให้ออกจากการแข่งขัน
- 12.16 ระเบียบวินัยการใช้สนาม สัญญาณธง สัญญาณไฟ ให้เป็นไปตามกติกาสนามตาม International Sporting Code



	ธงฟ้า (นิ่ง)	มีนักแข่งท่านอื่นที่สามารถจะแซงท่านได้
	ธงฟ้า (โบก)	ท่านต้องเปิดทางให้รถคันหลังแซง
	ธงเหลืองลายแดง	มีน้ำมันทบกบนพื้นถนน หรือถนนลื่น
	ธงเหลือง (นิ่ง)	มีอันตรายข้างหน้า ห้ามแซง
	ธงเหลือง (โบก)	อันตรายให้เตรียมพร้อมที่จะหยุด
	ธงดำ พร้อมหมายเลขรถ ณ จุดสตาร์ท	รถหมายเลขนั้นจะต้องเข้าพิทในรอบต่อไป
	ธงดำขาว	นักแข่งที่ผิดมารยาทในการแข่งขัน
	ธงดำมีวงกลมสีส้มพร้อมหมายเลขรถ	เตือนว่ารถคันนั้นมีปัญหาขัดข้องให้เข้ามาแก้ไขในพิท
	ธงขาว	มีรถพยาบาลหรือรถกรรมการ อยู่ในสนามให้ระมัดระวัง
	ธงเขียว	สนามเคิลียร์สามารถแข่งขัน ได้ต่อไปหยุดการแข่งขัน นักแข่งต้องลด
	ธงแดงที่จุด Control Tower และตามจุดกรรมการควบคุมสัญญาณธง	ความเร็วและกลับหน้าพิททันทีห้ามเข้า SERVICE
	ธงหมากรุก	สิ้นสุดการแข่งขัน
	ธง 30	ห้ามใช้ความเร็วเกิน 30 กม./ ชั่วโมง

13. การนับผลผู้จบการแข่งขัน

- 13.1 รถที่ไม่ผ่านรถตรวจหากรุก ถือว่า ไม่จบการแข่งขัน
- 13.2 รถที่ผ่านรถตรวจหากรุกแล้วถือว่าจบการแข่งขันและการที่จะเป็นผู้จบการแข่งขันและรวมถึงสามารถเก็บคะแนนสะสมได้ต้องวิ่งได้เกิน 75% ของระยะทางทั้งหมดที่กำหนดไว้
- 13.3 หากการแข่งขันต้องหยุดลงไม่ว่ากรณีใด ๆ ก็ตาม ซึ่งได้ทำการแข่งขัน มากกว่า 75% ของระยะทางในสนามนั้น ๆ ให้ถือว่าการแข่งขันนั้นสมบูรณ์ และนับตำแหน่งผู้ชนะตามลำดับ

14. การปรับโทษ

หลังการแข่งขันแล้วรถแข่งคันใดผิดกติกาเทคนิคที่ระบุไว้ข้างต้นหรือสื่อเจตนาเอาเปรียบผู้เข้าแข่งขันรายอื่น ๆ และทำให้เสื่อมเสียวงการให้ปรับโทษดังนี้

- 14.1 ปรับแพ้และไม่มีคะแนนเก็บในสนามนั้น ๆ
- 14.2 ผิดครั้งที่ 2 ปรับแพ้ริบคะแนนสะสมทั้งหมดที่แข่งมาแล้วเป็นศูนย์ ห้ามแข่งสนามต่อไปที่เหลือในปี 2561 และต้องจ่ายค่าปรับเป็นเงิน 50,000.-บาท ต่อสนาม
- 14.3 ทีมงานช่างที่ดูแลรถแข่งที่มีความผิดบ่อยครั้งจะถูกพิจารณาปรับโทษจากผู้จัดการแข่งขันและต้องจ่ายค่าปรับโทษเป็นเงิน 50,000.- บาทต่อสนาม
- 14.4 ขับรถไม่สมศักดิ์ศรีดูจากการไม่ตั้งใจขับ ระหว่างการแข่งขันจะถูกปรับเป็นเงิน สนามละ 50,000.- บาท
- 14.5 ห้ามนักแข่ง หรือ ผู้เกี่ยวข้องของรถแข่งแต่ละคันทะเลาะวิวาทกัน มิฉะนั้นคณะกรรมการจัดการแข่งขันฯ จะทำการปรับให้แพ้และริบคะแนนของรถแข่งคันนั้น ๆ
- 14.6 เจตนาเบนทิศทางเพื่อชนรถแข่งคันที่กำลังจะแข่งมีโทษปรับลดตำแหน่งเท่าที่คู่กรณีเสียตำแหน่งหรือปรับบวกเวลา เท่าที่คู่กรณีเสียเวลา ถึงให้ออกจากการแข่งขัน
- 14.7 การฝ่าฝืนสัญญาณธงใด ๆ ให้ปรับโทษตั้งแต่ Stop and Go หรือปรับบวกเพิ่มเวลา 20-60 วินาที จนถึงออกจากการแข่งขัน
- 14.8 ชนหรือกระแทกรถแข่งคันหน้าให้เสียหลักเพื่อให้ง่ายต่อการขึ้นแซงบดลงโทษปรับลดตำแหน่งเท่าที่คู่กรณีเสียเวลาถึงให้ออกจากการแข่งขัน หรือปรับบวกเวลาเท่าที่คู่กรณีเสียเวลาถึงให้ออกจากการแข่งขัน
- 14.9 ใช้วาจาไม่สุภาพด่าทอกรรมการ นักแข่ง ทีมแข่ง หรือ ไม่ยอมรับคำตัดสินจากคณะกรรมการ มีโทษตั้งแต่ปรับเวลารวมเพิ่ม ไปจนถึงออกจากการแข่งขัน และ/หรือ อาจจะทำหนังสือแจ้งไปยัง ร.ย.ส.ท. เพื่อขออนุมัติยึดหรือเพิกถอนใบอนุญาตขับขี่ (แล้วแต่กรณี)
- 14.10 ขับขี่อย่างอันตราย ไม่มีน้ำใจนักกีฬา บดลงโทษ stop and go หรือปรับบวกเวลาเพิ่ม 30-60 วินาที ถึงให้ออกจากการแข่งขัน
- 14.11 ห้ามมีการปะทะ ชน หรือ ดันกัน เป็นเหตุทำให้เกิดอุบัติเหตุ ผู้ที่ชน หรือดันรถคันอื่นจะถูกดักเตือนโดยธงดำขาว  เป็นการดักเตือนครั้งที่ 1 แต่ถ้านักแข่งคันดังกล่าวยังกระทำซ้ำอีกเป็นครั้งที่ 2 จะถูกยกธงดำพร้อม หมายเลข  ให้ออกจากการแข่งขัน
- 14.12 เหตุการณ์ใด ๆ ที่เกิดขึ้นในขณะที่แข่งขันถ้าปรากฏว่ามีหลักฐานชัดเจนว่าผิดหรือเหตุการณ์ใด หรือ คำยืนยันจากกรรมการที่พิสูจน์ได้ว่านักแข่งขับแบบไร้ความระมัดระวัง(มารยาทในการขับ) และอาจก่อให้เกิดอันตรายต่อ ผู้อื่น หรือ ชนรถคันอื่น จะถูกปรับโทษ DNF และห้ามร่วมทำการแข่งขันใน สนามถัดไป

- 14.13 การขออนุญาตตัดซิวลเครื่องยนต์ภายหลังการทำการจับเวลารอบคัดเลือก(Qualify)เสร็จสิ้นแล้วนั้นรถแข่งคันนั้นๆ จะต้องถูกปรับตำแหน่งกรีตสตาร์ทให้ต่อท้ายแถว
- 14.14 กรณีที่มีเหตุใด ๆ เกิดขึ้นในขณะที่ทำการแข่งขัน จะมีนายสนามและกรรมการผู้ตัดสินพิเศษ (JUDGES OF FACT) จำนวน 3 ใน 4 เป็นผู้ตัดสิน ให้ถือว่าเป็นเด็ดขาด
- หมายเหตุ การปรับโทษทุกข้อ ให้อยู่ในดุลพินิจของกรรมการควบคุมการแข่งขัน

15. การประท้วง

การประท้วง จะต้องกระทำโดยผู้จัดการทีม ตัวแทนนักแข่งทำหนังสือเป็นลายลักษณ์อักษร พร้อมยื่นต่อนายสนามเพื่อส่งถึงกรรมการควบคุมการแข่งขันจาก ร.ย.ส.ท. พิจารณาตัดสิน

- 15.1 การประท้วงสิ่งที่เป็นส่วนประกอบภายนอกของรถแข่งที่เห็นได้ด้วย ตาเปล่า ต้องประท้วงก่อนการแข่งขัน เริ่มขึ้นภายใน 30 นาที
- 15.2 การประท้วงกรณีอื่น ๆ ต้องประท้วงหลังจากประกาศผลการแข่งขันใน เวลาไม่เกิน 30 นาที
- 15.3 กรณีประท้วงจะต้องเตรียมค่าธรรมเนียมเป็นเงินสดเท่านั้นพร้อมหนังสือยื่นประท้วงหากการประท้วงเป็นผลสำเร็จต่ออันดับการแข่งขัน คณะกรรมการยินดีคืนเงินค่าธรรมเนียม
- กรณีประท้วงผลการแข่งขัน 10,000.- บาท
 - กรณีประท้วงเทคนิคของตัวรถ 20,000.- บาท
 - กรณีอุทธรณ์ 20,000.- บาท (ไม่คืนไม่ว่ากรณีใดๆ)

กติกาเทคนิค

TECHNICAL REGULATIONS OF
TOYOTA VIOS / VIOS LADY ONE MAKE RACE 2018

กติกาการแข่งขันทั่วไปหรือกติกาเฉพาะกาล (SR/ASR) ให้ถือตามกติกา การแข่งขันของ ร.ย.ส.ท.ในการแข่งขันรถยนต์ ณ สนามแข่งขัน

1. การตรวจสอบสภาพ

- 1.1 รถที่จะรับการตรวจสอบสภาพได้ผู้เข้าแข่งขันต้องลงทะเบียนให้เรียบร้อยก่อน การตรวจสอบสภาพแล้วจึงทำการจับเวลาในรอบคัดเลือก
- 1.2 ในระหว่างการแข่งขันรอบคัดเลือก ห้ามเปิดฝากระโปรงหน้าห้ามเติมน้ำมันเชื้อเพลิงห้ามใส่น้ำหนักถ่วงเพิ่ม ห้ามเปลี่ยนแปลง(ยกเว้นเส้นที่เสียหายเท่านั้น) และเมื่อสิ้นสุดการแข่งขันการจับเวลาต้องนำรถเข้าตรวจทันที ผู้ฝ่าฝืนกรณีใด ๆ ให้ปรับตำแหน่งต่อท้ายแถว
- 1.3 หลังจบการแข่งขันรถแข่งทุกคันจะต้องนำไปเก็บไว้ในบริเวณที่ผู้จัดฯจัดให้โดยจะนำรถที่ชนะเลิศอันดับแรกในรุ่นVIOS และ VIOS LADY และมีอันดับ 6 จะต้องเป็นรถสำรองรอการตรวจสอบสภาพ ในกรณีที่มีการตรวจสอบสภาพ 5 อันดับแรกคันใดคันหนึ่งไม่ผ่าน

การตรวจสอบสภาพนี้จะทำการตรวจสอบสภาพโดยที่ช่างเทคนิคของบริษัท โตโยต้า มอเตอร์ ประเทศไทย จำกัด และบริษัททีอาร์ดี(ไทยแลนด์) จำกัด ซึ่งกรรมการตรวจสอบสภาพสามารถเรียกตรวจสอบสภาพรถแข่งได้ตลอดเวลา หลังจากการตรวจสอบสภาพเสร็จแล้วผู้จัดฯจะติดต่อให้มารับรถภายหลัง ผลการตรวจสอบสภาพหลังจบการแข่งขันแต่ละสนามเสร็จสิ้นลงถือเป็นเด็ดขาด

2. ตัวถัง

- 2.1 ต้องเป็นรถยนต์ TOYOTA VIOS ที่ผลิตและประกอบจากโรงงานของ บริษัท โตโยต้า ในประเทศไทยเท่านั้นตัวถังและเครื่องยนต์ต้องควบคุมมาจากโรงงานซึ่งระบุหมายเลขตัวถังและหมายเลขเครื่องยนต์ตามใบส่งรถยนต์จากทางโรงงานและต้องเป็นรถที่มี Chassis Number ตามที่กำหนด เท่านั้น
ในกรณีที่มีการเปลี่ยนเครื่องยนต์ต้องเป็นเครื่องยนต์ที่เป็นรุ่นเดียวกับรถที่ออกมาจากโรงงานและนักแข่งจะต้องแจ้งมายังผู้จัดการแข่งขันทราบ เป็นลายลักษณ์อักษร
- 2.2 ต้องเป็นตัวถัง TOYOTA VIOS ที่ผลิตออกมาจากสายพานการผลิตของโรงงานประกอบรถยนต์โตโยต้าในประเทศไทยเท่านั้นห้ามเชื่อมหรือดัดตัวถังเพิ่มเติมจากมาตรฐานโรงงานห้องโดยสารต้องเป็นของเดิมประจำแบบให้เปลี่ยนที่นั่งผู้ขับเป็นแบบบักเก็ตซีทได้ที่นั่งผู้โดยสารไม่จำเป็นต้องติดตั้งหน้าเบาะไมล์ต้องคงมาตรฐานเดิมจากโรงงานผู้ผลิตเท่านั้น
- 2.3 ชิ้นส่วนของตัวถังอื่น ๆ ต้องเป็นวัสดุมาตรฐานห้ามดัดแปลง กันชนหน้า กันชนหลัง ต้องคงไว้สเปกเลอ์หน้า สเปกเลอ์หลัง และสเกิร์ตซ้าย-ขวา ไซ้ของTRD เท่านั้น ห้ามถอดหรือแกะชิ้นส่วนใด ๆ ออกให้คงสภาพเดิมที่ผู้จัดฯให้

3. เครื่องยนต์

เครื่องยนต์ต้องควบคุมจากสายพานการผลิตพร้อมรถยนต์ TOYOTA VIOS รุ่นในการแข่งขัน โดยทีมผู้จัดการแข่งขันเท่านั้น

- 3.1 ห้ามดัดแปลงตกแต่งเพิ่มเติมหรือดัดแปลงจุดยึดเพิ่มวัสดุเจาะกลึง/เจียรวัสดุออกพอกเนื้อโลหะบาลานซ์ไม่ว่ากรณีใดๆ ก็ตาม (อ้างอิงข้อ 2.2)
- 3.2 เครื่องยนต์ของ TOYOTA VIOS ทุกคัน ต้องได้รับการตรวจชิ้นส่วนภายในเครื่องยนต์ โดยช่างของโตโยต้า และต้องซึลเครื่องยนต์ทุกตัวก่อนการแข่งขันประจำปี 2561
- 3.3 ห้ามติดตั้งเทอร์โบชาร์จกับไอดีทุกชนิดหรือซูเปอร์ชาร์จ และห้ามใช้วัสดุอื่น ๆ ที่อัดเข้ากับไอดีทุกชนิด
- 3.4 เสือสูบ ไม่อนุญาตให้ขยายหรือเพิ่ม และห้ามปรับแต่งมุมวาล์วสามสีมิ่งของแคมชาฟท์(ให้ถือมาตรฐานสเปคเดิมจากโรงงาน)
- 3.5 ลูกสูบ แหวนลูกสูบ ก้านสูบ สลักลูกสูบ และชิ้นส่วนภายในเครื่องยนต์ ต้องเป็นของมาตรฐานเดิมห้ามปรับปรุง
- 3.6 วาล์ว สปริงวาล์ว ห้ามเปลี่ยนแปลงต้องเป็นมาตรฐานเดิมเท่านั้น
- 3.7 แคมชาฟท์เป็นของมาตรฐานเดิม ห้ามปรับปรุงด้วยวิธีใดๆ ของคาสุกุเบียวเปิด-ปิดต้องเป็นมาตรฐานเดิมจากโรงงาน ผู้ผลิตเท่านั้น
- 3.8 หัวฉีด ระบบหัวฉีดและระบบส่งน้ำมันเป็นของมาตรฐานเดิมและขนาดเท่าเดิมติดตั้งในตำแหน่งเดิมห้ามปรับแต่งภายใน ห้ามติดตั้งหรือต่อสายกลไกบังคับอื่น ๆ เข้ากับระบบหัวฉีด
- 3.9 หม้อน้ำ ห้ามปรับแต่งและต้องติดตั้งไว้ในตำแหน่งเดิม พัดลมต้องเป็นของมาตรฐานเดิมและห้ามติดพัดลมเพิ่มเติม แต่อนุญาตให้ถอดสายควบคุมพัดลมไฟฟ้าออกได้เพื่อให้พัดลมทำงานได้ตลอดเวลา ส่วนฝาปิดหม้อน้ำอนุญาตให้เปลี่ยนได้ วาล์วน้ำต้องเป็นมาตรฐานเดิมจากโรงงานผู้ผลิต
- 3.10 กล่อง E.C.U. ห้ามเปลี่ยนแปลงและดัดแปลง นอกจากนี้ ระบบอิเล็กทรอนิกส์ของเครื่องยนต์ต้องอยู่ในสภาพที่พร้อมให้ตรวจสอบการทำงานสามารถอ่านค่าเซ็นเซอร์ระบบดังกล่าวได้
- 3.11 ระบบไฟจุดระเบิด ต้องเป็นของมาตรฐานเดิม
- 3.12 กรองอากาศต้องเป็นมาตรฐานเดิมอนุญาตให้เปลี่ยนไส้กรองได้ตามขนาดมาตรฐานเดิม แต่ไม่อนุญาตให้ต่อท่อลมเข้ากรองเพิ่มเติม
- 3.13 ฟลายวีลต้องคงไว้ซึ่งมาตรฐานเดิมห้ามตกแต่งใดๆ ทั้งสิ้น
- 3.14 ไม่อนุญาตให้ติดตั้งระบบระบายความร้อนน้ำมัน Oil-cooler และ ไม่อนุญาตให้ติดตั้งปั้มน้ำมันเครื่องเพิ่มเติมและอ่างน้ำมันเครื่องต้องเป็นอ่างมาตรฐานเดิมที่ติดมากับเครื่องยนต์
- 3.15 อนุญาตให้ถอดคอนเดนเซอร์แอร์ออกได้แต่ต้องคงไว้ซึ่งคอมเพรสเซอร์แอร์และสายพานคงเดิมตามมาตรฐานที่ติดตั้งมาจากโรงงาน
- 3.16 หัวเทียนเปลี่ยนได้ แต่ต้องตามขนาดตามมาตรฐานที่ติดมาจากโรงงาน

4. ระบบขับเคลื่อน

- 4.1 คลัทช์ดีสค์ และคอปเวอร์คัลท์ซ์ อนุญาตให้ใช้ Part ของ TRD
- Clutch Disc Part No. : 31250-AE963
 - Clutch Disc Part No. : 31250-AE963
- 4.2 เกียร์อัตราทดเกียร์ต้องเป็นของมาตรฐานเดิมจากโรงงานห้ามปรับเปลี่ยนอัตราทดเฟืองเกียร์ใด ๆ ทั้งสิ้นและต้องมีเฟืองเกียร์ถอยหลังติดตั้งอยู่ด้วย
- 4.3 อนุญาตให้ใส่ลิ้มเต็ดคสลิปได้ โดยให้ใช้ L.S.D. ของ TRD Part No.41301-AW004 เท่านั้น

5. ระบบกันสะเทือน

- 5.1 ลูกยางจุดยึดช่วงล่างต่าง ๆ ต้องเป็นแบบมาตรฐานเดิมของโรงงานอนุญาตให้เปลี่ยนได้แต่ต้องเป็นวัสดุเดียวกัน
- 5.2 โช้คอัพ ให้ใช้ Shock Absorber และ Spring ของผู้จัดฯ
- โช้คอัพหน้า มาตรฐานตามที่ผู้จัดกำหนด
 - โช้คอัพหลัง มาตรฐานตามที่ผู้จัดกำหนด
- 5.3 สปริง Spring
- สปริงหน้า มาตรฐานตามที่ผู้จัดกำหนด
 - สปริงหลัง มาตรฐานตามที่ผู้จัดกำหนด

6. ระบบเบรก

- 6.1 ต้องใช้ของมาตรฐานประจำแบบดิสเบรคล้อหน้าดรัมเบรคล้อหลังพร้อมหม้อลมและวาล์วทำงานได้ตามปกติ ผ้าเบรคเลือกใช้ได้ตามอิสระ
- 6.2 อนุญาตให้ล้อหลังใช้ดิสค์เบรคได้ แต่ต้องเป็นอุปกรณ์มาตรฐานตามรุ่นโตโยต้า
- 6.3 ระบบท่อเบรคห้ามเปลี่ยนแปลง/โยกย้ายตำแหน่งการติดตั้งต้องเป็นแบบเดียวกับที่ออกจากโรงงานเท่านั้นและไม่อนุญาตให้ต่อท่อเป่าลมเบรค

7. ระบบบังคับเลี้ยว

ต้องเป็นอุปกรณ์มาตรฐานจากโรงงานเท่านั้น

8. ท่อไอเสีย

ระบบท่อไอเสีย ให้ใช้ท่อร่วมไอเสีย (Exhaust Manifold) ต้องเป็นระบบ 4 ร่วม 1 ของที่ทางผู้จัดฯ จัดให้เท่านั้น แต่สามารถเปลี่ยนแปลงปลายท่อได้เท่านั้น โดยปลายท่อไอเสียต้องปล่อยออกด้านท้ายตัวรถโดยไม่เป่าลงพื้น

9. น้ำมันเชื้อเพลิง

ต้องเป็นน้ำมันเบนซิน จากผู้จัดฯระบุเท่านั้น โดยมีค่า อ็อกเทนไม่เกิน 95 ห้ามใส่ส่วนผสมใด ๆ ที่สามารถเพิ่มค่า อ็อกเทนให้กับน้ำมันเชื้อเพลิงเป็นอันขาด

10. ล้อและยาง

- 10.1 ยางที่ใช้ต้องเป็นยางของTOYOTIRESรุ่นPrexesTTRที่มีจำหน่ายโดยทั่วไปในประเทศไทยเท่านั้น จำกัดขนาดยางขนาด 195/50-R15
- 10.2 ล้อต้องเป็นล้อแม็กซ์LENSO ขนาดของกระทะล้อมีเส้นผ่าศูนย์กลาง15 นิ้วและความกว้าง7 นิ้ว เท่านั้น ซึ่งกำหนดสเปคโดยผู้จัดฯ

11. น้ำหนัก

- 11.1 จำกัดน้ำหนักของรถแข่งไม่รวมผู้ขับและอุปกรณ์เพื่อความปลอดภัยดังนี้
- รุ่น VIOS จะต้องมือน้ำหนักไม่ต่ำกว่า 1,050 กิโลกรัม (ไม่รวมคนขับ)
 - รุ่น VIOS LADY จะต้องมือน้ำหนักไม่ต่ำกว่า 1,000 กิโลกรัม (ไม่รวมคนขับ)
- 11.2 ทหารถที่มีน้ำหนักไม่ถึงตามที่กำหนดต้องติดน้ำหนักถ่วงเพิ่ม โดยต้องเป็นแผ่นโลหะเจาะรูยึดติดอย่างมั่นคงแข็งแรง อย่างน้อย 2 ตำแหน่ง หากใช้วัสดุอื่นนอกเหนือจากที่กำหนดจะไม่รับการพิจารณาทั้งสิ้น
- 11.3 สำหรับนักแข่งที่ติดอันดับแชมป์ประจำปี 2560 ในรุ่น VIOS / VIOS LADY อันดับที่ 1-3 จะต้องมือน้ำหนักถ่วงเพิ่มตลอดทั้งปีดังนี้
- อันดับ 1 มือน้ำหนักถ่วงเพิ่ม +50 กิโลกรัม
- อันดับ 2 มือน้ำหนักถ่วงเพิ่ม +30 กิโลกรัม
- อันดับ 3 มือน้ำหนักถ่วงเพิ่ม +20 กิโลกรัม
- 11.4 การแข่งขันตั้งแต่สนาม2เป็นต้นไป จะมีการใช้น้ำหนักถ่วงเพิ่ม(HandicapWeight)โดยพิจารณาจากผลการแข่งขันในสนามก่อนหน้านั้นดังนี้

รุ่น VIOS		
อันดับ	น้ำหนักรถ (ไม่รวมคนขับ)	น้ำหนักถ่วงเพิ่ม
1	1,050 กิโลกรัม	+30
2		+20
3		+10
4		
5		
6		-5
7		-10
8		-15

หมายเหตุ :

1. จากอันดับที่ 8 เป็นต้นไปจนถึงอันดับสุดท้ายของรุ่น Vios ให้มีการคืนน้ำหนักถ่วง (-15) แต่ให้น้ำหนักรวมอยู่ภายใต้พิคัดเดิมของรุ่น
2. น้ำหนักถ่วงเพิ่มสูงสุดไม่เกิน 120 กิโลกรัม
3. น้ำหนักถ่วงเพิ่มหรือลด ของแต่ละรุ่นจะต้องทำการถ่วงเพิ่ม หรือลด ก่อน-หลังการแข่งขันแต่ละสนาม ดังกำหนดไว้ข้างต้นนักแข่งทีมแข่งจะต้อง ตรวจสอบปริมาณน้ำหนักถ่วงแข่งของตนทั้งและหลังการจับเวลารอบคัดเลือกในรุ่นนั้น ๆ

รุ่น VIOS LADY		
อันดับ	น้ำหนักกรด (ไม่รวมคนขับ)	น้ำหนักถ่วงเพิ่ม
1	1,000 กิโลกรัม	+30
2		+20
3		+10
4		
5		
6		-5
7		-10
8		-15

หมายเหตุ :

- จากอันดับที่ 8 เป็นต้นไปจนถึงอันดับสุดท้ายของรุ่น Vios Lady ให้มีการคืนน้ำหนักถ่วง (-15) แต่ให้น้ำหนักกรวมอยู่ภายใต้พิภคเดิมของรุ่น
- น้ำหนักถ่วงเพิ่มสูงสุดไม่เกิน 120 กิโลกรัม
- น้ำหนักถ่วงเพิ่มหรือลดของแต่ละรุ่นจะต้องทำการถ่วงเพิ่มหรือลดก่อน-หลังการแข่งขันแต่ละสนามดังกล่าว กำหนดไว้ข้างต้นนักแข่งทีมแข่งจะต้องตรวจสอบปริมาณน้ำหนักกรดแข่งของตนทั้งก่อน/หลังจับเวลารอบคัดเลือกในรุ่นนั้น

12. ความสูงใต้ท้องรถ

นอกเหนือจากยางของทั้ง 4 ล้อ แล้วต้องไม่มีส่วนใดส่วนหนึ่งของรถอยู่เหนือผิวถนนที่ได้ระดับต่ำกว่า 90 มิลลิเมตร

13. เบอร์รถแข่ง

นักแข่งรุ่น VIOS กำหนดให้ใช้หมายเลขได้ตั้งแต่ 21 ถึง 99 (พื้นสีเหลือง)

นักแข่งรุ่น VIOS LADY กำหนดให้ใช้หมายเลขได้ตั้งแต่ 21 ถึง 99 (พื้นสีชมพู)

14. อุปกรณ์เพื่อความปลอดภัย

- 14.1 ภายในห้องโดยสารต้องติดตั้งโครงยันหลังคา(Roll-bar)โดยต้องมีจุดยึดบนโครงมีตัวถังไม่น้อยกว่า 6 จุด ประกอบด้วย ท่อเหล็กเหนียว ขนาดเส้นผ่าศูนย์กลางภายนอกอย่างต่ำ 38 ม.ม. ความหนาของผนังท่ออย่างน้อย 1.5 ม.ม. และต้องมีท่อเฉียงต่อจากมุมขวาไปยังขาหลังซ้ายของ Roll-Bar อย่างน้อย 1 ท่อ
- 14.2 รถแข่งทุกคันต้องติดตั้งสวิตช์ตัดไฟ(General Circuit-breaker) ทั้งภายนอกและภายในห้องโดยสารและต้องสามารถควบคุมระบบไฟได้ทั้งภายนอกและภายในสวิตช์ตัดไฟตัวที่ติดตั้งภายนอกต้องติดตั้งไว้บริเวณขอบฝากระโปรงด้านบนติดกับกระจกหน้าทางด้านซ้ายของตัวรถและมีสติ๊กเกอร์สัญลักษณ์ของสวิตช์ตัดไฟชี้บอกด้วย
- 14.3 หูลาก รถแข่งทุกคันต้องติดตั้งหูลากทั้งด้านหน้าและด้านหลัง
 - 14.3.1 วัสดุที่ใช้ทำหูลาก ต้องเป็นวัสดุที่ผู้จัดฯจัดให้เท่านั้น
 - 14.3.2 เส้นผ่าศูนย์กลางวงในของหูลากที่ติดตั้งต้องมีขนาดไม่ต่ำกว่า 50 ม.ม.
 - 14.3.3 หูลากที่ติดตั้งทั้งด้านหน้าและด้านหลังต้องเป็น สีแดงเท่านั้น พร้อมทั้งสติ๊กเกอร์บอกตำแหน่งที่ติดตั้งหูลากนี้ด้วย

- 14.4 ถังดับเพลิงประเภทDryChemicalFireExtinguisherหรือเทียบเท่าความจุของน้ำยาดับเพลิงต้องไม่ต่ำกว่า 2.5 กิโลกรัม ติดตั้งให้มั่นคงพร้อมใช้งาน
- 14.5 ท่อน้ำ ท่อน้ำมันและท่อเชื้อเพลิงต้องเป็นมาตรฐานเดิม
- 14.6 ถังน้ำมันเชื้อเพลิงต้องติดตั้งอยู่ในตำแหน่งเดิม
- 14.7 แบตเตอรี่ ต้องติดตั้งอยู่ในตำแหน่งเดิมอนุญาตให้เปลี่ยนขนาดของแบตเตอรี่ได้
- 14.8 เข็มขัดนิรภัยต้องมีขนาดของแถบคาดไม่แคบกว่า 50 มิลลิเมตร ประกอบด้วยแถบคาดหัวไหล่ทั้ง 2 ข้างเป็นอย่างน้อย (แบบ 4 จุด) และเป็นแบบ One Touch Full Harness Type
- 14.9 รถแข่งคันใด เปิดกระจกบังลมด้านข้างมากกว่า 10 cm. ต้องมีอุปกรณ์ window net
- 14.10 ชุดแข่งให้แก่นักแข่งที่ร่วมการแข่งขันในรายการนี้ใช้ชุดแข่งที่ผู้จัดการแข่งขันจัดให้โดยชุดแข่งแต่ละชุดจะมีเครื่องหมายผลิตภัณฑ์สินค้าและผู้จัดการแข่งขันขอสงวนสิทธิ์ตำแหน่งที่ผู้จัดติดไว้โดยห้ามติดผลิตภัณฑ์อื่นซึ่งซ้ำซ้อนกับผลิตภัณฑ์ของผู้จัดการแข่งขัน

ตำแหน่งติดสัญลักษณ์สปอนเซอร์ บนชุดนักแข่ง



VIOS

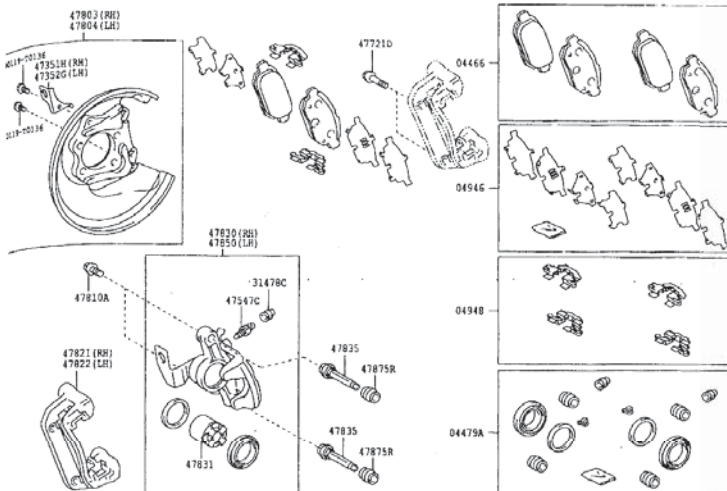
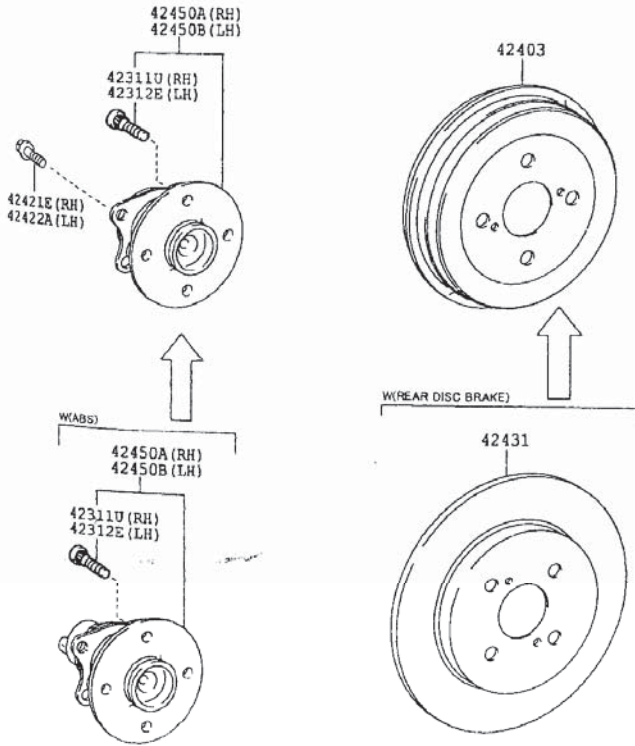
VIOS LADY

หมายเหตุ :

1. ต้องสวมใส่ชุดแข่งที่ทางผู้จัดกำหนดให้เท่านั้น
2. อนุญาตให้ติดโลโก้ผู้สนับสนุนได้ แต่ต้องไม่ซ้ำซ้อนกับผู้สนับสนุนรายการ
3. หากไม่ปฏิบัติตามข้อบังคับที่ระบุไว้ จะถูกตัดสิทธิจากการแข่งขัน

RACING PART FOR TOYOTA VIOS / VIOS LADY ONE MAKE RACE 2018

NO.	Part	Q'ty	Remark
1	RH-Front Shock Absorber	1	
2	LH-Front Shock Absorber	1	
3	RH-Rear Shock Absorber	1	
4	LH-Rear Shock Absorber	1	
5	Front RH Spring	1	
6	Front LH Spring	1	
7	Rear RH Spring	1	
8	Rear LH Spring	1	
9	L.S.D.	1	
10	Cluth Cover	1	
11	Cluth Disc	1	
12	Lap Com	1	
13	Muffler	1	
14	Font Tower bar	1	
15	Rear Suspension Member Brace	1	
16	Seat	1	
17	Balt	1	
18	Heal Plate	1	
19	Foot-rest	1	
20	Roll-Cage	1	
21	Steering Wheel	1	
22	Steering Boss	1	
23	Aluminium Wheel	4	
24	Tire	4	
25	Wheel Nut	16	
26	Fire Extinguisher	1	
27	Circuit-breaker	1	
28	Front spoiler	1	
29	RH Side Skirt	1	
30	LH Side Skirt	1	
31	Rear Under Bumper	1	
32	Rear spoiler	1	
33	Window Net	1	
34	Pull Off	1	





MOTORSPORT
SPIRIT TO WIN

VIOS

arto



TOYOTA



TOYO TIRES

SAMSUNG



LENZO



บริษัท โตโยต้า มอเตอร์ ประเทศไทย จำกัด

87/2 ถนนวิทย์ แขวงลุมพินี เขตปทุมวัน กรุงเทพฯ 10330

โทรศัพท์ : 02-305-2000 โทรสาร : 02-305-2018

บริษัท ทีอาร์ดี (ไทยแลนด์) จำกัด

902 ถนนศรีนครินทร์ แขวงสวนหลวง เขตสวนหลวง กรุงเทพฯ 10250

สายตรง Motorsport Tel : 02-362-5397

e-mail : onemakerace.official@gmail.com

www.toyotamotorsport.net